

SF6 AREACHECK P2

MONITOR DE SF6 FIJO



MONITOR DE ÁREA CONTINUA PARA
FUGAS DE SF6 DE BAJO NIVEL

ionscience.com

Pioneering Gas Sensing Technology.





DISEÑADO PARA LA SUPERVISIÓN DE ÁREAS CONTINUAS DE SF6, AREACHECK P2 DETECTA RÁPIDAMENTE LAS FUGAS DE BAJO NIVEL DE SF6, PROTEGIENDO ASÍ A LOS TRABAJADORES Y AL ENTORNO.

La detección de fugas de SF6 más comprobada

- Premiada tecnología de captación de iones negativos (NIC, por sus siglas en inglés)
- Detección rápida y precisa a niveles muy sensibles
- Su sensibilidad no se ve afectada por otros gases o humedad en el ambiente

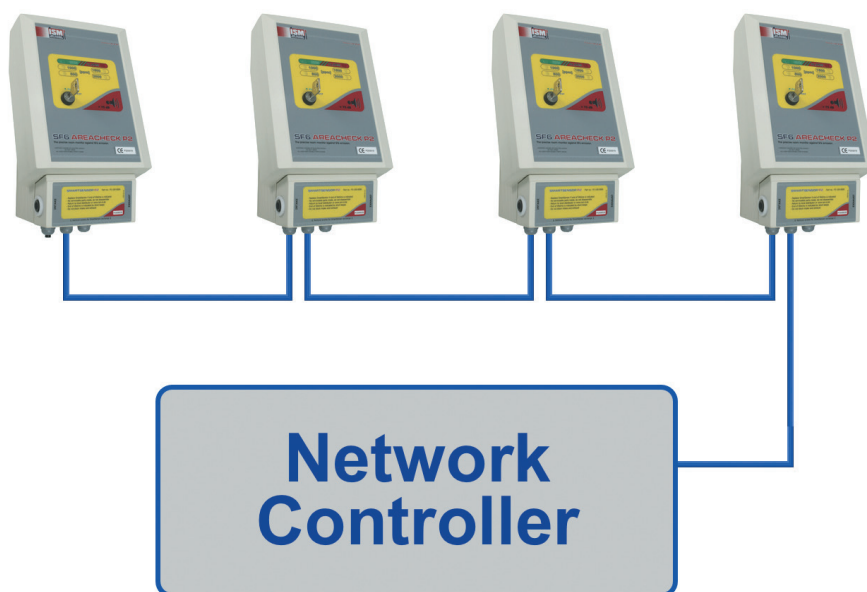
Seguridad

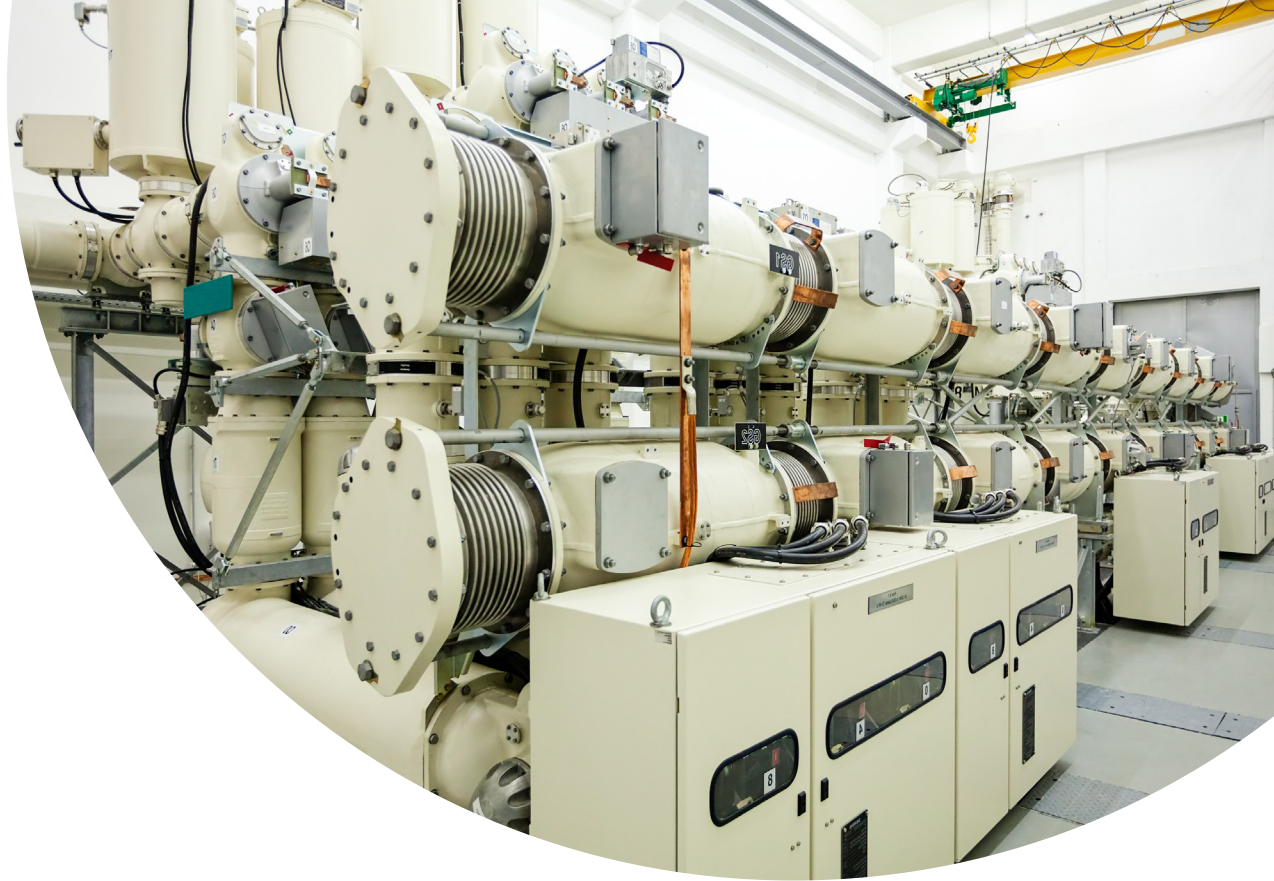
- Salida de relé para conocer de inmediato las fugas detectadas
- Alarmas sonoras y visuales proporcionan un indicio claro de las fugas de SF6
- La configuración completa a través de un ordenador o una interfaz de red protege el dispositivo de los accesos no autorizados
- Alarma de flujo bajo y prueba de diagnóstico incorporadas*

Flexibilidad

- Se puede utilizar en una red RS485, también tiene salida RS232 y salidas de relé para el funcionamiento independiente
- Un SmartSensor intercambiable (12 meses de vida útil)
- Operación sin necesidad de mantenimiento

*saltará la alarma si hay fallos mecánicos





Diseñado para la supervisión fija continua de áreas SF6, AreaCheck P2 detecta rápidamente las fugas de bajo nivel de SF6. AreaCheck P2 utiliza una salida de relé para el conocimiento inmediato de las fugas detectadas y su funcionamiento no se ve afectado por la presencia de otros gases o humedad en el ambiente.

La configuración del instrumento se realiza fácilmente a través de un ordenador o una interfaz de red, lo que permite tener la máxima protección ante los accesos no autorizados. AreaCheck P2 SF6 cuenta con una alarma de flujo bajo integrada y una prueba de autodiagnóstico.

Los componentes del instrumento susceptibles de necesitar mantenimiento están contenidos en el SmartSensor que el usuario puede sustituir y que tiene una vida útil de hasta 12 meses. Las estaciones de medición no precisan de mantenimiento, garantizando que el tiempo de inactividad del instrumento sea mínimo.

AreaCheck P2 no presenta problemas en el filtro debido a su mínima entrada de aire (en comparación con los sistemas que funcionan a través de una bomba).

Se puede utilizar en una red RS485, también tiene salida RS232 y salidas de relé para el funcionamiento independiente.

¿Por qué supervisar SF6?

La galardonada tecnología de SF6 AreaCheck P2 puede detectar rápidamente fugas de bajo nivel de SF6 garantizando así la seguridad de los trabajadores, ayudando a proteger el medioambiente y ahorrando costes.

Riesgo de asfixia

SF6 es un gas inodoro e incoloro que puede pasar desapercibido fácilmente por los trabajadores y provocar riesgo de asfixia. SF6 tiene la concentración máxima permitida (MAC, por sus siglas en inglés) de 1.000 ppm.

Daño para el medioambiente

SF6 es un gas de efecto invernadero y sus fugas son extremadamente peligrosas para el medioambiente. Según el Protocolo de Kyoto las fugas de SF6 se deben reducir.

Altos costes

SF6 es un gas caro, por lo que las fugas de los conmutadores con aislamiento de gas (GIS, por sus siglas en inglés) en interiores son muy costosas.

Las aplicaciones incluyen:

- Pruebas y mediciones de fugas de SF6 en conmutadores de alto voltaje (GIS)
- Pruebas de integridad y fugas en equipos médicos, de refrigeración y aire acondicionado que contiene SF6 y (H)CFC
- Pruebas de aparatos respiratorios
- Pruebas de dispositivos médicos

Especificaciones técnicas

PRINCIPIO DE DETECCIÓN

- SF6: RANGO

NiC

- 0 - 2000 ppm SF6

RESOLUCIÓN

- 500 ppm SF6 /10 ppm

ALIMENTACIÓN

- 100 - 240 V CA, 50/60 Hz

CONSUMO ENERGÉTICO

- 18 VA

TEMPERATURA DE OPERACIÓN

- de -5 °C a 45 °C

TEMPERATURA DE ALMACENAMIENTO

- de -20 °C a 60 °C

RANGO DE HMEDAD DE OPERACIÓN

- 10 - 90 % sin condensación

CARGA MÁXIMA, SALIDA DE RELÉ

- 2,5 A / 230 V CA

TAMAÑO

- Altura 280 x Anchura 165 x Profundidad 125 mm

CLASE DE PROTECCIÓN

- IP 52

NIVEL DE RUIDO DE LA ALARMA SONORA

- > 75 dbA, 1 m

PESO

- 1,5 Kg (sin el soporte de fijación a la pared)

FUSIBLE

- T 1A (fusión lenta)

SF6 P2 V1.6. Esta publicación no constituye la base de un contrato y las especificaciones pueden cambiar sin previo aviso.

Fabricado por:

ION Science Ltd
The Hive, Butts Lane,
Fowlmere,
Cambridgeshire,
SG8 7SL, UK

T +44 (0)1763 208503
E info@ionscience.com