

SF6 AREACHECK P2

固定式 SF6 监测仪



连续的低浓度SF6泄漏监测

ionscience.com/cn

Pioneering Gas Sensing Technology.





专为区域连续监测而设计，
AREACHECK P2可快速检测到低浓度SF6泄漏，
保护工人和环境安全。

最佳SF6泄漏 检测技术

- 屡获殊荣的负离子捕获(NIC)技术
- 快速、准确、灵敏度高
- 其他气体和湿度对检测没有交叉干扰

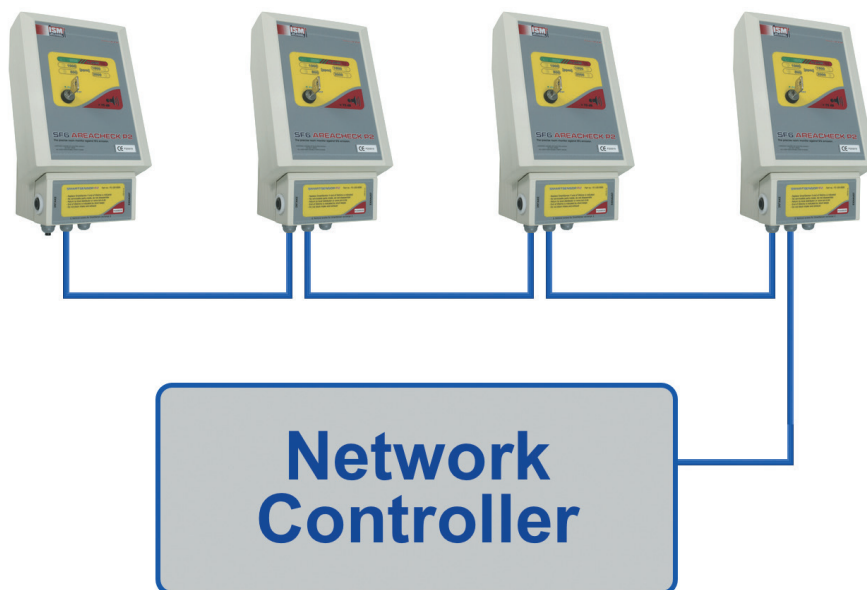
安全

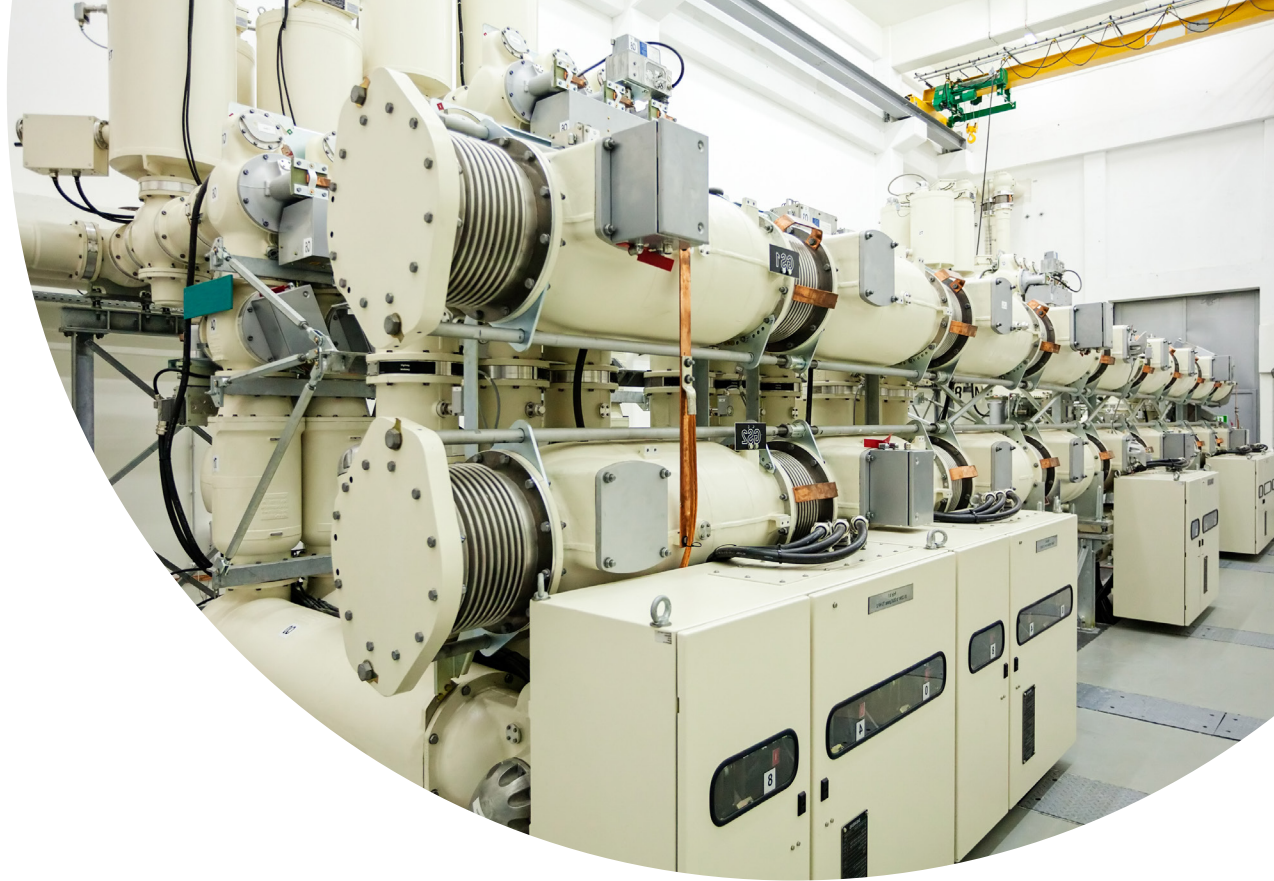
- 继电器输出，检测到泄漏可以及时响应
- 报警和指示灯可以清楚的指示SF6的泄漏
- 通过PC或网络接口完成安全设置，阻止未经授权的访问。
- 内置低流量报警和诊断测试*

灵活

- RS485输出，支持RS232和独立设置的继电器
- 可更换的传感器(12个月寿命)
- 免维护

*机械故障导致的报警





专为固定连续SF6区域监测而设计，AreaCheck P2 可快速检测低浓度SF6泄漏。AreaCheck P2 检测到的泄漏可以利用继电器输出以用户设定的方式快速的通知或者警告用户。并且与空气中的任何其他气体或湿气没有交叉干扰。

仪器可通过计算机或网络接口轻松进行设置，同时还可以防止未经授权的访问。AreaCheck P2具有内置的低流量报警和自诊断程序。

仪器的可维修组件包含在用户可自行更换的SmartSensor中，使用寿命长达12个月。测量站是免维护的，确保仪器停机时间最小化。

AreaCheck P2扩散检测模式，进气量小，因此没有过滤器问题。RS485串口输出，还可以RS232输出，并具有独立功能的继电器输出。

为什么要监测SF6?

拥有屡获殊荣的SF6检测技术的AreaCheck P2 可以快速的检测到非常低浓度的SF6泄漏，可以保护工人的安全，保护环建和节约成本。

窒息风险

SF6是无色无味的气体，很容易在没有监测条件的情况下造成窒息的风险。环境中SF6允许最大浓度为 1000 ppm。

环境危害

SF6 是公认的温室气体，气体的泄漏会引起温室效应。“京都议定书”也将SF6泄漏作为减少温室气体排放的重要目标。

节约成本

SF6是一种昂贵的人工合成气体，减少气体的泄漏可以有效地降低生产和运行成本。

应用:

- 高压开关中SF6 充气设备的泄漏测量
- 含SF6的医疗、制冷和空调设备的泄漏测试
- 呼吸器测试
- 医疗设备测试



技术规格

测量原理

- SF6: 负离子捕捉 (NIC)

测量范围

- 0 - 2000 ppm SF6

分辨率

- 500 ppm SF6 /10 ppm

电源

- 100 - 240 VAC, 50/60 Hz

功耗

- 18VA

工作温度

- -5°C ~ 45°C

存储温度

- -20°C ~ 60°C

工作湿度

- 10 - 90% 非结露

最大负载, 继电器输出

- 2.5A / 230 VAC

尺寸

- 280 x 165 x 125 mm

防护等级

- IP 52

报警声量

- > 75 dbA, 1m

重量

- 1,5 Kg

保险丝

- 1A

SF6 P2 V1.6. 本出版物不构成合同要素。规范如有更改, 恕不另行通知。

经销商:

Ion Science China Ltd

上海离子电子科技有限公司

上海市长宁区仙霞路317号远东国际广场B幢1101室

电话: +86 (0)21 52545988

邮件: info@ionscience.cn